

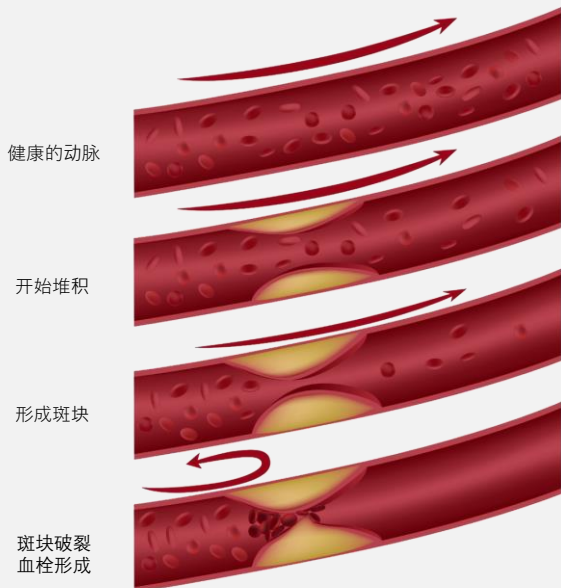
An anatomical illustration of a blood vessel. The vessel is shown in cross-section, revealing a red inner lining and a yellowish, textured plaque on the inner wall. Red blood cells are depicted as red, biconcave discs, some inside the vessel and others scattered in the foreground. In the background, a blue-tinted human torso is visible, showing the network of arteries and veins. The overall scene is set against a dark blue background.

# 主要不良 心血管事件 与 MSC治疗



# 主要不良心血管事件(MACCE)

动脉粥样硬化的阶段



动脉粥样硬化指的是动脉的增厚或硬化，通常是由于斑块在动脉壁内积聚造成的。这些斑块由脂肪物质、胆固醇、细胞废物、钙和纤维蛋白组成。随着斑块的积累，动脉逐渐变厚和变硬，影响血液流动和氧气输送到重要器官和肢体。尽管动脉粥样硬化可能会缓慢发展，并可能在儿童时期就开始，但其进展可以很快。症状可能逐渐显现，并因受影响的动脉而有所不同，但如果主要动脉被阻塞，可能会变得严重，导致心脏病发作、中风或血栓等疾病。

## HELENE 的干细胞疗法

- 静脉点滴回输
- 减缓血管发炎状况
- 促进平滑肌组织再生
- 抑制纤维化

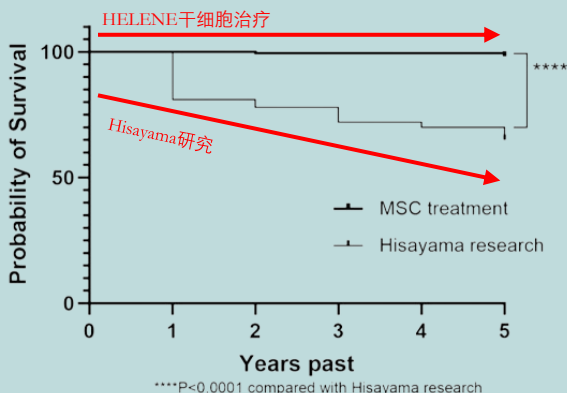
在Hisayama研究中，随着时间的推移，一定数量的患者发生了主要不良心血管事件 (MACCE)，每次发生时，曲线都会向右下方移动。在仅接受常规医疗治疗的对照组中，六年后MACCE无事件率会降至75%。

相比之下，接受MSC治疗的组别即使在六年后也能保持接近100%的MACCE无事件率，这与对照组有显著差异。

我们的前瞻方法是利用MSC富有潜力的治疗效果，减少炎症，促进组织再生，并抑制纤维化，以帮助心血管疾病的恢复。MSC在促进新血管形成中发挥关键作用，这对组织修复和恢复至关重要，为心血管疾病患者带来了新的希望。通过其旁分泌作用，MSC释放生长因子和细胞因子，促进组织修复，并降低炎症反应，创造有利于愈合的环境。

在HELENE诊所，我们致力于探索MSC疗法在改善心血管疾病上的再生潜力，提供旨在提升患者生活质量的创新解决方案。我们对医学进步保持前沿的承诺，确保您接受到最有效和创新的治疗。欢迎来到HELENE诊所，体验变革性的MSC疗法，助力心血管健康。

MSC treatment and MACCE survival rate



法令遵守