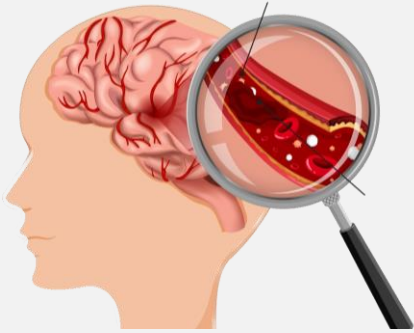




# 陈旧性脑梗塞 与 MSC治疗

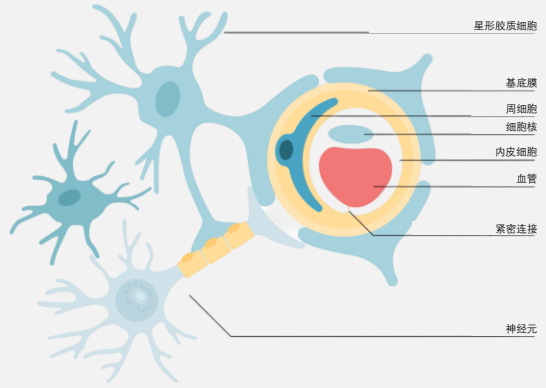


# 陈旧性脑梗塞 (PCI)



既往脑梗塞，即以往的缺血性中风，是由于脑血管阻塞引起的，通常由动脉粥样硬化和高血压等病症导致。这种阻塞使脑组织缺乏氧气和营养，造成细胞损伤。既往脑梗塞的患者面临更高的复发中风风险，这突显了通过生活方式改变和医学干预进行主动管理的必要性。

血脑屏障 (BBB) 是大脑中一个至关重要的保护屏障，由沿血管紧密排列的细胞形成。由于其选择性特性，这一屏障对传统治疗构成挑战，因为许多药物难以有效穿过它。

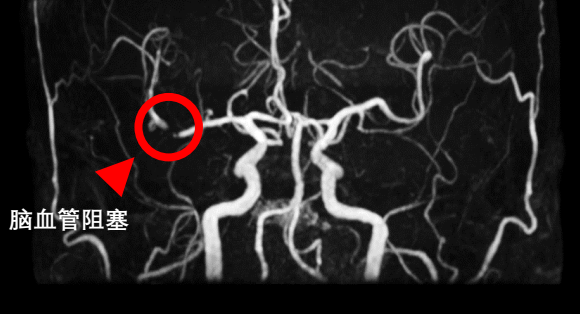


然而，对于间充质干细胞 (MSC) 及其衍生的外泌体有望突破这一屏障，提供了治疗脑部疾病和血管问题的有前景的新途径，令人感到乐观。

## HELENE 的干细胞疗法

- 静脉点滴回输
- 干细胞外泌体可穿越血脑障壁(BBB)
- 减缓血管内发炎状态

治疗前



治疗后6个月



开启在HELENE诊所重新恢复脑部血管健康的旅程，体验我们独家提供的前沿MSC及MSC衍生外泌体治疗。我们的创新方法利用MSC和MSC外泌体的变革潜力，缓解既往脑梗塞的后遗症。我们的疗法专注于减少炎症、促进新血管形成，并促进组织修复和恢复。通过释放MSC外泌体，这些外泌体包含了重要的生长因子和细胞因子，我们旨在增强神经血管再生和修复。

HELENE诊所致力于提供个性化护理和最高标准的医疗卓越，为寻求克服既往脑梗塞影响的患者提供全面有效的解决方案。加入我们，体现我们对焕发神经活力和提升生活质量的承诺。

▲ HELENE诊所治疗患者的案例研究



法令遵守