



陳旧性脳梗塞 と 幹細胞治療

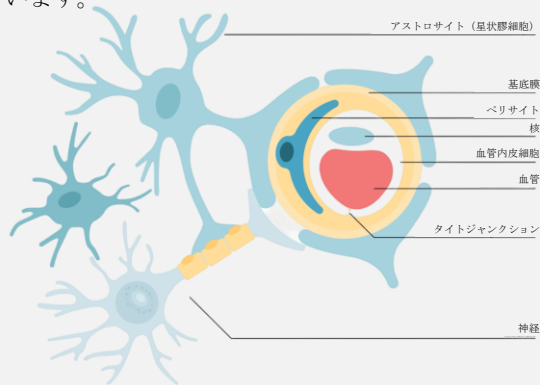


陳旧性脳梗塞



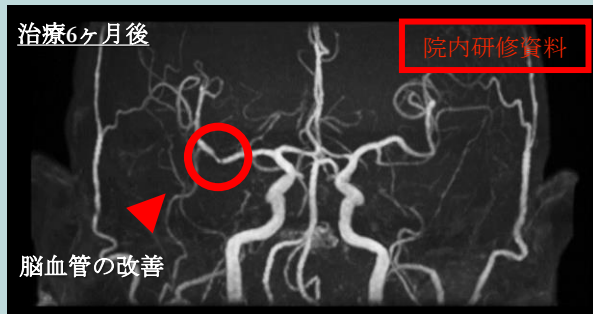
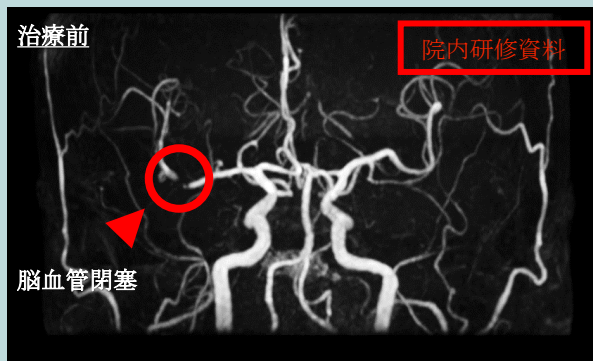
血液脳関門（BBB）は、脳内の血管に沿って密に結合した細胞によって形成される重要な防護シールドです。この関門は選択的な性質を持っているため、多くの薬物が効果的に通過できず、従来の治療法において課題となっています。しかし、間葉系幹細胞や幹細胞由来のエクソソームは、この関門を克服する可能性があり、脳疾患や血管障害の治療に対して新たな治療の可能性を切り開くものとして期待されています。

脳梗塞、または過去の虚血性脳卒中は、動脈硬化や高血圧などの状態によって脳内の血管が閉塞し、脳組織への酸素や栄養の供給が途絶えることで、脳細胞が損傷を受けることが原因です。脳梗塞を過去に経験した患者は、再発性脳卒中のリスクが高く、そのためライフスタイルの改善や医療的介入を通じた積極的な管理が重要となります。



HELENE 幹細胞治療の力

- 静脈内投与
- 血液脳関門（BBB）通過可能
- 炎症軽減



HELENEクリニックで提供される最先端の幹細胞および幹細胞由来エクソソーム治療により、脳血管の健康を取り戻す旅を始めましょう。当院の革新的なアプローチは、過去の脳梗塞による影響に対処するため、幹細胞および幹細胞由来エクソソームの再生能力を活用しています。この治療は、炎症の軽減、新生血管形成の促進、組織の修復と再生に焦点を当て、脳梗塞の複雑な課題に対応します。幹細胞エクソソームによって放出される成長因子やサイトカインを駆使し、神経血管の再生と修復を強化することを目指しています。

HELENEクリニックは、個別ケアと最高水準の医療技術に基づいた包括的かつ効果的なソリューションを提供し、過去の脳梗塞による影響を克服したいと願う患者様をサポートいたします。私たちと共に、再び神経の活力を取り戻し、生活の質を向上させるための希望を体験してください。

▲ HELENEクリニックで治療を受けた患者の症例研究



法令遵守